

# Pointeuse de proximité S300

## Présentation



Pointeuse S300

La S300 est une pointeuse de conception récente. Connexion directe sur votre réseau ethernet (câble droit pour un hub ou switch, câble croisé pour le port ethernet de l'ordinateur). Son port USB (en pack PRO) évite le câblage, permet l'implantation sur des sites non câblés (chantiers temporaires, petites structures, etc ...). Une simple prise 220 v suffit à la pointeuse S300. La lecture se fait par badge sans contact, aucune usure, aucune pièce en mouvement. Les badges existent sous forme de carte classique ou de porte clé.

Logiciels Vedex: W300, WxT. Nos logiciels sont en français, réalisés et maintenus par nos soins. Le suivi et le support sont permanents dans la vie de nos produits (voir nos pages anciens produits).

Fourniture du SDK (ocx) de communication possible.

**Existe en version EASY ou PRO.**

## Caractéristiques

30 000 utilisateurs identifiés par badge sans contact (proximité, RFID)

50 000 enregistrements

Identification < 1 seconde

Permet la visualisation du nom d'utilisateur sur l'afficheur (logiciel Vedex)

Led et buzzer de signalisation

Changement automatique heures d'été/hiver

Fonction de messagerie

Ecran LCD 128x64

Batterie interne pour maintenir l'horloge hors tension

Microprocesseur RISC, OS Linux embarqué

Port: RS 232 / RS 485 (non utilisé dans les logiciels Vedex)

Port ethernet (TCP/IP, 10/100 Mhz)

Port USB permettant le transfert des pointages par une clé mémoire. Ce mode permet de ne pas câbler la pointeuse

Alimentation par bloc secteur externe: 220 Vac/5 Vdc

Température de fonctionnement 0°- 45°C

Plage de fonctionnement 20% - 80% d'humidité

Hauteur: 125 mm - Largeur: 180 mm - Profondeur: 55 mm

**Les caractéristiques techniques peuvent être modifiées sans préavis**



Pointeuse S300

## Logiciel de gestion des temps VEDEX W300 (EASY)

**Logiciel utilisé en pack EASY**

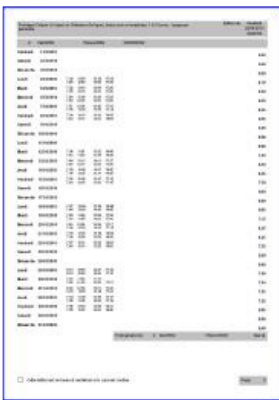
**W300** (développé par Vedex): ce logiciel ergonomique et simple d'approche est destiné aux entreprises dont le besoin est plus orienté contrôle. **W300** est utilisé principalement à partir de 3 boutons:

**TRANSFERER:** transfère des pointages stockés dans la pointeuse (votre ordinateur n'est pas utilisé quand les employés pointent: la pointeuse est autonome)

**CORRIGER:** visualisation à partir de filtres (les absents, les présents, les pointages impairs, etc ...) et correction ou ajout manuel

**IMPRIMER:** impression sous de multiples formats (date à date, semaine à semaine, heures / minutes ou heures / centièmes, tri) et exportation texte pour Excel, OpenOffice ou utilisation avec un logiciel personnel.

**Note:** Tous les logiciels Vedex possèdent un système de double ou triple lignes journalières permettant l'enregistrement non modifié ou modifiable des pointages originels sur la 1e ligne. L'heure d'un pointage est ainsi toujours prouvée même après une correction manuelle. Les lignes suivantes permettent la saisie manuelle.



W630 ou W300 édition

**Les caractéristiques techniques peuvent être modifiées sans préavis.**

## Transférer

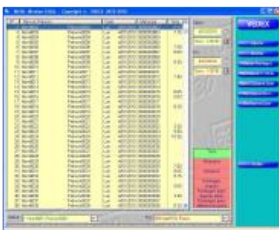


W300 écran de récupération des pointages

**W300** se connecte à la pointeuse. Le transfert est exécuté sans aucune autre intervention.

Astuce: plusieurs pointeuses peuvent être transférées en même temps.

## Corriger (1)



W630 & W300 écran liste des pointages

La liste des pointages permet une recherche et une correction facile des pointages. Un simple clic sur l'un des filtres provoque l'affichage de:

- tous (toutes les journées)
- présence (au moins un pointage dans la journée)
- absence (aucun pointage)
- pairs et égal au prévu (nombre de pointages pairs et égal au nombre théorique de pointages renseigné dans la fiche personnelle)
- pairs et différent du prévu (nombre de pointages pairs et différent du nombre théorique de pointages renseigné dans la fiche personnelle)
- impairs (nombre impair de pointages) La période de visualisation est réglable (à partir de 1 journée). Les bornes sur employé début et employé fin sont également positionnables.

## Corriger (2)



W630 & W300 écran de correction

L'écran de correction présente 3 lignes par jour. La ligne bleue représente les pointages réellement effectués par l'employé, cette ligne n'est pas modifiable par l'utilisateur. La ligne verte représente les pointages transformés par le programme d'après les paramètres d'arrondissement de l'employé, cette ligne n'est pas modifiable par l'utilisateur. La dernière ligne est par défaut identique à la 2e ligne. Sur cette ligne, vous pouvez effectuer toutes vos corrections ou ajouts d'heures. Cette ligne est remplie par le programme tant que vous n'y effectuez pas de modification. Le programme ne la modifie plus dès votre première modification. Gestion de 14 entrées/sorties par jour. La couleur des cases entrée est différente de celle des cases sortie.

Vous gérez cet écran sans la souris: les touches FLECHE, ENTREE ou TAB => changement de ligne ou case

- Les touches PAGE HAUTE et PAGE BASSE => changement d'employé
- Les touches CTRL + PAGE HAUTE et CTRL + PAGE BASSE => changement de semaine
- La touche F2 => sauvegarder La saisie est raccourcie (tapez 10 qui sera affiché en 10.00, tapez 1 qui sera affiché en 1.00, tapez .1 qui sera affiché en 0.10, tapez .01 qui sera affiché en 0.01). La valeur est préselectionnée pour le remplacement dès que le curseur arrive dans la case.

## Impression & exportation



W300 imprimer ou exporter

Ceci est la dernière étape. Tout aussi facile que les écrans précédents: il suffit de sélectionner un format d'édition ou d'exportation, de définir les dates début et fin de l'édition, l'ordre de tri de l'édition (par nom, par numéro ou par matricule), l'employé début et l'employé fin, l'impression des heures au format heures et minutes ou heures et centièmes. Cliquez ensuite sur **IMPRESSION/EXPORTATION**: votre édition est visualisable à l'écran (mode zoom possible), vous pouvez ensuite l'imprimer ou l'annuler.

## 3 simples étapes

En 3 simples étapes, l'utilisation de **W300** a été démontrée. Tout est conçu dans **W300** pour vous faciliter l'utilisation: le sommaire (paramétrable à droite ou à gauche) présentant toujours les choix possibles adaptés à l'écran (pas de menu gigantesque à balayer)

- l'emploi de couleur pour différencier (exemple: le filtre actif dans la liste des pointages est vert, les autres sont rouges)
- la saisie des dates ou des semaines en cliquant directement dans un calendrier (inutile de taper 8 chiffres et 2 séparateurs)

- la saisie et la navigation rapides en correction de pointages (la main reste sur le clavier)
  - la mémorisation permanente des pointages réellement effectués par l'employé (absence de contestation)
  - la possibilité d'arrondir le total de la semaine
  - un seul clic pour transférer
  - l'édition de contrôle
  - la sauvegarde automatique de vos données dans un sous répertoire (à chaque démarrage de **W300** et une seule fois par jour)
  - la sauvegarde manuelle (juste par un clic au moment où vous le désirez) dans un sous répertoire
- et encore d'autres fonctions à découvrir ...

## La fiche du personnel



W630 & W300 fiche personnelle

Créer ou modifier un employé est simple et rapide. un employé est affecté à un numéro de carte

- son nom peut apparaître lors d'un pointage
- une pointeuse **S300** permet la gestion de 9999 employés, une pointeuse **A8** permet 1500 empreintes donc 750 employés (2 par personne)
- sélection de l'arrondi d'entrée (0, 5, 10, 15, 30 ou 60 minutes supérieures)
- sélection de l'arrondi de sortie (0, 5, 10, 15, 30 ou 60 minutes inférieures)
- tolérances d'entrée ou de sortie réglables (temps d'entrée en retard ou de sortie en avance permis)
- décalage d'entrée ou de sortie (permet d'arrondir les heures sur des valeurs autres que celles se terminant par .00, .05, .10, .15, .20, .25, .30, .35, .40, .45, .50, .55)
- sélection de l'arrondi du total de la semaine (0, 5, 10, 15, 30 ou 60 minutes inférieures ou supérieures)
- décalage du point minuit (le changement de jour peut se faire entre 0 h et 12 h)
- extension dynamique de journée (le changement de jour se fait automatiquement x heures après la dernière entrée: ce système permet de gérer des horaires 3 x 8 sans reparamétrer)
- gestion des périodes d'inactivités (interruption de contrat momentanée)

## L'utilisation de W300 nécessite

- 1 Go de Ram minimum
- Win XP minimum
- Ecran 1024 \* 768 minimum
- 30 Mo de disque libre
- Lecteur de Cd Rom
- Port Ethernet

## Logiciel de gestion des temps VEDEX WxT (PRO)

### Logiciel utilisé en pack PRO

Application modulaire (un module Utilisation avec les fonctions courantes, un module Paramétrage et un module Développement).

Présentation soignée.

16 terminaux possibles sur réseau Ethernet et/ou port série (1 à 16) ou modem (port série et modem pour les anciens terminaux AS2000, AS3000 ou CSH9000) .

Module utilisateur simplifié.

Gestion à la journée et/ou à la semaine.

600 compteurs.

Libre nom des compteurs.

Gestion des heures absence, présence, pourcentage, nuit, crédit, débit, supplémentaires, écrépage, prime et de leurs emplois dérivés (rtt, etc.).

Ordre de calcul des compteurs.

Paramétrage de pauses pointées, non pointées, payées, non payées, temps excédentaire ou déficitaire des pauses, forçage des pauses ou ajustement des pauses possibles. 5 pauses par jour possible. Pause de 0.02 à 2 heures détectée de -50% à +50% ou par temps pré-déterminé.

Horaires fixes, libres ou mixtes.

Affectation des horaires par niveau possible.

20 entrées/sorties par jour.

Événements avec bonus/malus possible. Demi-événement possible.

Libre choix de la base de chaque compteur.

Opération entre compteurs.

Services, statuts et groupes.

Fiche personnelle avec bonus/malus, périodes d'inactivité temporaire, manipulation manuelle des compteurs permanents, décalage minuit positif ou négatif, extension dynamique de journée (3 x 8 automatique).

Calendrier des événements, demi-événements, paramètres pause, semaine, horaire sur les personnes, services, statuts, groupes ou général. Vue annuelle du calendrier. Événements en couleur.

Puissantes requêtes (filtres) pour obtenir la liste des corrections basées sur les heures de pointages, les temps et le nombre des pauses, les temps ou les plages de travail ou d'absence, le nombre de pointages, etc.

Ecran de correction gérable sans souris, saisie rapide, calcul en temps réel, 20 entrées/sorties par jour, bonus et malus sur chaque jour, marquage des pauses, correction libre, ligne de référence des pointages (ligne Origine) non modifiable.

Générateur d'éditions. Tous les tris et ordres possibles. Editions en couleurs. Libre placement. Taille des caractères modifiables. Attributs gras, souligné et italique. En 100e possible. Portrait ou paysage. Entête et pied de page. 5 ruptures possibles par édition.

Générateur d'exportations. Tous les tris et ordres possibles. Formatage des champs. En 100e possible. Entête et pied de page. 5 ruptures possibles par exportation.

Module Développement permettant la création des ses propres formats d'édition ou d'exportation.

Sauvegarde automatique dans un 2e répertoire au premier usage de chaque jour. Sauvegarde manuelle dans un 3e répertoire sur ordre. Indexation automatique.

**Note:** Tous les logiciels Védex possèdent un système de double ou triple lignes journalières permettant l'enregistrement non modifié ou modifiable des pointages originels sur la 1e ligne. L'heure d'un pointage est ainsi toujours prouvée même après une correction manuelle. Les lignes suivantes permettent la saisie manuelle.

**Les caractéristiques techniques peuvent être modifiées sans préavis.**

## Modules de WxT

WxT est une application modulaire permettant de séparer les niveaux d'utilisation et de compréhension.

**1er niveau:** achat du module WxT Utilisateur principal (WxTUser.exe). L'utilisateur comprend rapidement grâce à l'absence de la partie paramétrage mais est limité dans son évolution pour la même raison. Le paramétrage de base est livré une première fois et pourra être modifié à distance ultérieurement (service payant).

**2e niveau:** achat des modules WxT Utilisateur + Paramètres (WxTPar.exe). L'utilisateur est presque maître de son évolution. Un éventuel service payant

existera sur les parties contenues dans le module développement (générateur d'édérations, de champs supplémentaires, générateur d'exportation).

**3e niveau:** achats des modules WxT Utilisateur + Paramètres + Développement (WxTDev.exe). Ce module est réservé à des fins connaisseurs de l'informatique.

**Option:** Seul le module Développement permet la création des fichiers d'exportation mais l'utilisation de la fonction exportation est en option sur les 3 niveaux. WxTAuto et WxTCorr.exe : ces 2 modules ne sont pas protégés.

## Principe

WxT gère des compteurs. Chaque compteur est totalement indépendant et n'influe pas sur les autres.

- Les compteurs Journée (J) et Semaine (S) sont assis sur une base. Cette base permet d'indiquer quelle est le type d'heures pouvant remplir le compteur. Ex: un temps de pause payée peut remplir un compteur d'heures normales mais pas forcément les compteurs d'heures sup. Les compteurs Journée et Semaine possèdent un paramétrage. Ex: je prends les heures sup. à partir d'un certain montant. Les compteurs utilisables à la journée repartent à 0 chaque jour. (ex: heures de nuit). Les compteurs utilisables à la semaine donnent une valeur journalière basée sur le cumul depuis le début de semaine. Les compteurs Journée et Semaine sont des récupérateurs d'heures.

- Les compteurs de base sont des générateurs d'heures. Il en existe 3 types. Les compteurs d'heures pointées (Y), de pauses (A) et d'heures attribuées suite à un événement (E). Ces compteurs déchargent leurs heures dans les compteurs Journée ou Semaine et suivant le paramétrage des compteurs Journée ou Semaine.

- Les compteurs Période (R) sont des compteurs recevant le contenu des compteurs Journée ou Semaine. Ceci permet une opération. Ex: addition des heures sup. à 10%, 25% et 50% pour obtenir un total des heures sup. Les compteurs Périodes sont ceux du bas de page d'une édition.

- Les compteurs Personnel (P) sont des compteurs permanents mémorisant les soldes de chaque personne. Ils reçoivent une opération comme les compteurs Période mais elle est dans ce cas mémorisée au niveau de la fiche personnelle.

## Compteurs Journée: J

- 20 compteurs supplémentaires
- 20 compteurs de débit
- 20 compteurs de crédit
- 20 compteurs de nuit
- 20 compteurs de pourcentage
- 20 compteurs d"écrétage
- 20 compteurs de présence
- 20 compteurs d'absence
- 40** compteurs libres heures
- 20 compteurs libres unités
- 20 compteurs prime horaire
- 20 compteurs prime unité

## Compteurs Semaine: S

- 20 compteurs supplémentaires
- 20 compteurs de débit
- 20 compteurs de crédit
- 20 compteurs de pourcentage
- 20 compteurs d"écrétage
- 20 compteurs de présence
- 20 compteurs d'absence
- 40** compteurs libres heures
- 20 compteurs libres unités

## Compteurs Événement: E

- 10 compteurs d'heures attribuées

## Compteurs Pause: A

- 10 compteurs d'heures

## Compteurs Période: R

- 60 compteurs d'heures
- 40 compteurs d'unités

## Compteurs Personnel: P

- 12 compteurs d'heures
- 8 compteurs d'unités

## Offre

Dans un pack, tout est inclus pour 10 employés y compris le port. Rien à ajouter sauf badges ou porte-clés supplémentaires. Le support téléphonique est illimité pour le pack EASY. Des options logicielles ou de contrat de maintenance existent pour le pack PRO. **Nous ne proposons pas de location, leasing, crédit-bail, redevance par salarié et par mois, etc ...**

### Pointeuse à badge sans contact (lecture radio)

#### PACK EASY-1

- 1 pointeuse sur port ethernet (tcp/ip)
- 1 alimentation 220vac/5vdc
- 1 logiciel de conception VEDEX **W300** (1 à 16 pointeuses, 1 à 9999 employés) \*
- 10 badges de proximité RFID (badge sans contact)
- 1 mode d'emploi (format PDF sur Cd)
- 1 port (France métropolitaine et Corse) inclus



- 1 garantie un an par retour en atelier
- 1 **SUPPORT TELEPHONIQUE ILLIMITE**

#### **PACK EASY-2**

- idem PACK EASY-1 sauf 10 porte-clés au lieu de 10 badges

#### **PACK PRO-1**

- 1 pointeuse sur port ethernet (tcp/ip) ou transfert par clé USB
- 1 alimentation 220vac/5vdc
- 1 logiciel de conception VEDEX **WxT** (1 à 16 pointeuses, 1 à 9999 employés et 600 compteurs), module Utilisateur \*
- 10 badges de proximité RFID (badge sans contact)
- 1 mode d'emploi (format PDF sur Cd)
- 1 port (France métropolitaine et Corse) inclus
- 1 garantie un an par retour en atelier

#### **PACK PRO-2**

- idem PACK PRO-1 sauf 10 porte-clés au lieu de 10 badges

\* *Le passage de **W300** à **WxT** reste possible dans le temps*

#### **Tous les packs EASY :**

- support téléphonique illimité

#### **Tous les packs PRO :**

- logiciel livré avec un paramétrage utilisable ou servant d'exemple
- documentation du paramétrage en PDF imprimable intégrée dans les menus du logiciel de paramétrage
- 1er mois de support compris dans la limite de l'utilisation raisonnable

#### **Options**

- Batterie externe 5V (3-4 h d'autonomie), à placer en série sur l'alimentation
- Pointeuse S300 (hors pack) avec alimentation 220vac/5vdc
- Badge proximité RFID (badge sans contact) supplémentaire
- Porte-clé proximité RFID (porte-clé sans contact) supplémentaire
- Casier de rangement (plastique blanc) 10 cartes
- Module Paramètres pour logiciel Vedex **WxT** (uniquement pour pack PRO)

#### Maintenance logiciel WxT niveau 1 (uniquement pour pack PRO)

- durée 1 année civile (prorata pour l'année en cours)
- pas de reconduction non volontaire
- mise à jour du logiciel par envoi d'un lien de téléchargement
- paramétrage à distance par envoi de pièces jointes à un email (utilisateur vers Vedex et Vedex vers utilisateur). Fréquence limitée à 2 envois par mois.

#### Maintenance logiciel WxT niveau 2 (uniquement pour pack PRO)

- durée 1 année civile (prorata pour l'année en cours)
- pas de reconduction non volontaire
- mise à jour du logiciel par envoi d'un lien de téléchargement
- paramétrage à distance par envoi de pièces jointes à un email (utilisateur vers Vedex et Vedex vers utilisateur). Fréquence limitée à 2 envois par mois.
- support téléphonique. Durée limitée à 12 heures par an avec une limite de 4 heures sur un mois

Formation agréée effectuée par notre prestataire **Form@'Web** (02 37 53 32 86) (uniquement pour pack PRO)

Tarif par journée hors frais de déplacements ou autres annexes

Commande et réalisation à effectuer directement auprès de **Form@'Web**

VEDEX S.a.r.l.  
8 rue Pelleson  
21910 BARGES  
FRANCE

Téléphone: 03 80 10 12 45 (+33 380 101 245)  
Télécopie: 03 59 08 77 47 (+33 359 087 747)  
Siret: 520 564 303 00011  
Tva: FR02 520 564 303

Vedex présent depuis 1991  
Logiciels conçus par Vedex

**Les caractéristiques techniques et conditions peuvent être modifiées sans préavis**

© VEDEX 29/04/2011